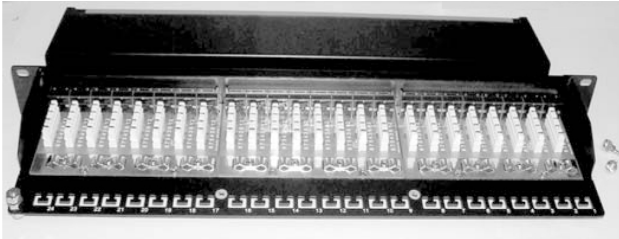




Pannello di cablaggio totalmente schermato

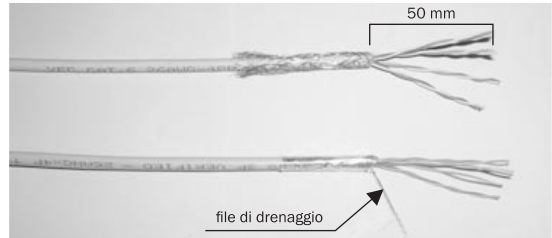
Istruzione di installazione DN-91624S

1



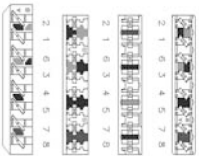
Scaricare le viti ed aprire il coperchio in metallo.

2



Spelare circa 50mm della guaina del cavo, riportare indietro la calza di metallo e separare il filo in 4 diverse parti.

3



T568A

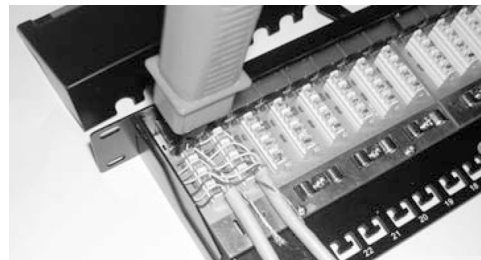
Pin 5 Bianco/Blu
Pin 4 Blu
Pin 1 Bianco/Verde
Pin 2 Verde
Pin 3 Bianco/Arancione
Pin 6 Arancione
Pin 7 Bianco/Marrone
Pin 8 Marrone

T568B

Pin 5 Bianco/Blu
Pin 4 Blu
Pin 1 Bianco/Arancione
Pin 2 Arancione
Pin 3 Bianco/Verde
Pin 6 Verde
Pin 7 Bianco/Marrone
Pin 8 Marrone

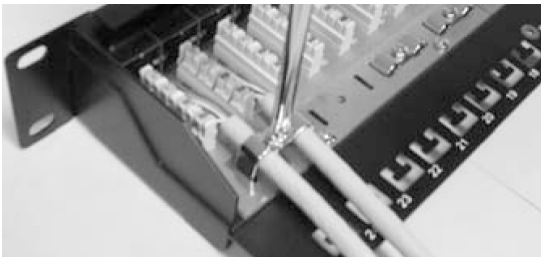
Seguite la direzione sull'etichetta identificativa del colore sulla posizione di cablaggio T568A o T568B, separate un piccolo spazio sulla posizione adeguata ed inserire il cavo a coppie in ogni ingresso.

4



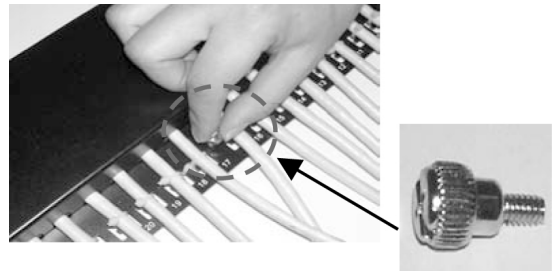
Premere la calza metallica per fare messa a terra e mantenere il cavo dritto.

5



Stringere le viti attraverso l'alloggiamento metallico per tenere allo stesso tempo ancorati i rivestimenti i cavi.

6



Posizionate la copertura metallica sul fondo dell'involucro e stringete le viti.

7



Quindi completate l'installazione.